



**Hébergement  
Thérapeutique  
en Addictologie  
Grand Est**

**ADDICTIONS**  
UN RÉSEAU POUR  
S'EN SORTIR

**HÉTAGE**

Convention du 04 septembre 2018 avec l'ARS Grand-Est

# Coopération HÉTAGE

JOHN DUMAN

CSAPA LE HAUT DES FRÊTES

# À propos de la coopération HÉTAGE



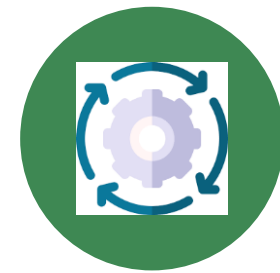
L'HISTOIRE



LES OBJECTIFS



HÉTAL VERS HÉTAGE



L'APPORT POUR TOUTES  
LES PARTIES PRENANTES

# L'Histoire

---



7 ATR



12 pl CTR



60 pl SSRA



31 pl ATR et FA

- A l'origine 4 associations de Lorraine (AVSEA, ADM, CDPA, CMSEA)
- Travail en groupe (Président(e) d'association, Directions et référents)
- Signature d'une convention
- Colloque

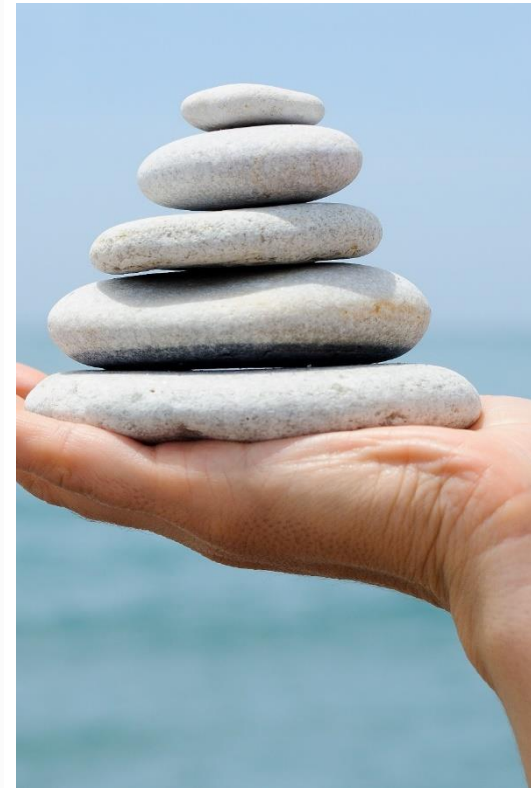
# Les Objectifs

- Développer une meilleure complémentarité des moyens en addictologie au niveau régional
- Favoriser le désenclavement des pratiques d'accompagnement afin d'éviter l'isolement des personnes aidées
- Être un interlocuteur représentatif auprès des pouvoirs publics



# HéTAL vers HéTAGE

- Aujourd'hui le dispositif s'est étendu sur la région Grand Est
- Une convention entre toutes les associations et l'ARS à été signée en septembre 2018
- Cette coopération s'inscrit dans les objectifs du projet régional de santé 2018/2028 de l'A.R.S.
- Les objectifs HETAL ont été reconduits sur la nouvelle convention
- HETAGE compte aujourd'hui 10 associations
- Cela représente un total d'environ 300 places



# HÉTAGE

- C.S.S.R.A. : La Fontenelle, Marienbronn, Château Walk
- C.T.R. : La Robertsau, Foville, CAST, Le Haut des Frêts
- Famille d'accueil : CMSEA
- ATR : La Croisée, CAST, ALT, CMSEA, Argile
- ACT : Association Addiction France





# Hé.T.A.G.E.

Hébergement Thérapeutique en Addictologie Grand Est



- 176 places en C.S.S.R.A.
- 49 places en C.T.R.
- 12 places en famille d'accueil
- 49 places en A.T.R.
- 11 places en A.C.T.

# L'apport pour toutes les parties prenantes

Associations	Institutions / Directions	Référents / Equipes	Patients
Implication des bénévoles dans l'accompagnement du soins en Addictologie	Mise en place d'un projet d'établissement cohérent à la demande DGS / ARS	Connaissances fines des différentes structures	Parcours plus ciblé et plus adapté
Réponse à la commande politique	Mise en place des équipes d'accompagnement en addictologie	Rencontres et relations de travail entre référents	Moins de ruptures, donc moins de sensations d'échec
Force de proposition venant du territoire	Collaboration des directeurs dans l'évaluation des pratiques et l'évolution des prises en charges	Facilitateur des parcours de soins	Poursuite de la mise à l'abris
	Donner les moyens aux équipes de travailler ensemble	Ouverture d'HÉTAGE à l'ensemble des équipes	





**Conclusion de  
la table**

Merci



Hébergement  
Thérapeutique  
en Addictologie  
Grand Est

**ADDICTIONS**  
UN RÉSEAU POUR  
S'EN SORTIR

**HÉTAGE**

Convention du 04 septembre 2018 avec l'ARS Grand-Est