

TÉLÉMÉDECINE

# ***LA TÉLÉCONSULTATION ASSISTÉE***

Infirmiers libéraux acteurs de proximité

# ***TÉLÉCONSULTATIONS ASSISTÉES OMEDYS***

## ***L'ALLER-VERS UN LEVIER CONTRE L'ISOLEMENT***



Une proposition  
: la  
téléconsultation  
assistée: mettre  
le soin au centre  
de la vie du  
patient là ou il  
en a besoin

Retards diagnostics,  
aggravation de pathologie,  
rupture du parcours de  
soins , engorgement des  
urgences, pertes de  
chances

### LA PROBLEMATIQUE MAJEURE

De nombreuses personnes font  
face a des difficultés  
insurmontables pour accéder aux  
soins médicaux ( stigmatisation,  
mobilité réduite, isolement  
sociale, délai d'attente , conso  
nécessaire etc. )

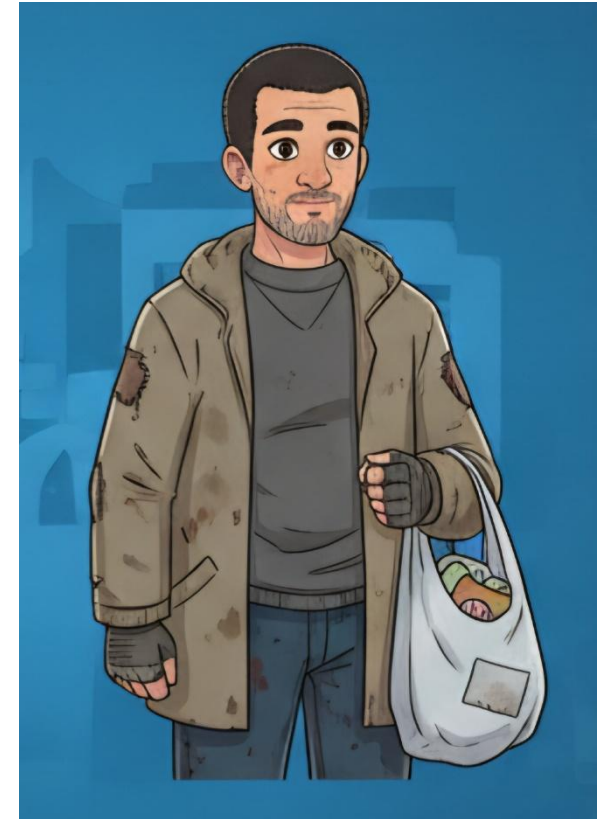
# ***LES DÉFIS DES ADDICTIONS ET L'ISOLEMENT***

**LA PEUR DU JUGEMENT**

**L'ISOLEMENT GEOGRAPHIQUE  
ET SOCIAL**

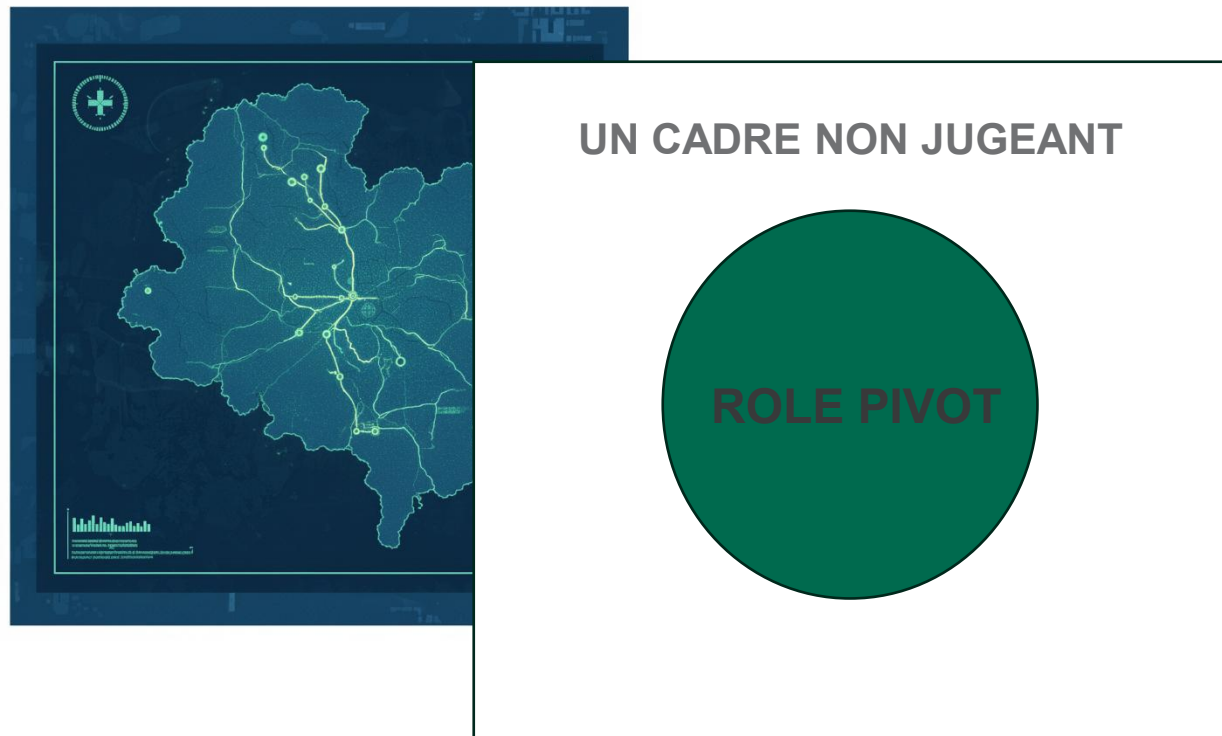
**L'ALLIANCE THERAPEUTIQUE COMPLEXIFIEE**

**L INCOMPRÉHENSION DU BESOIN**



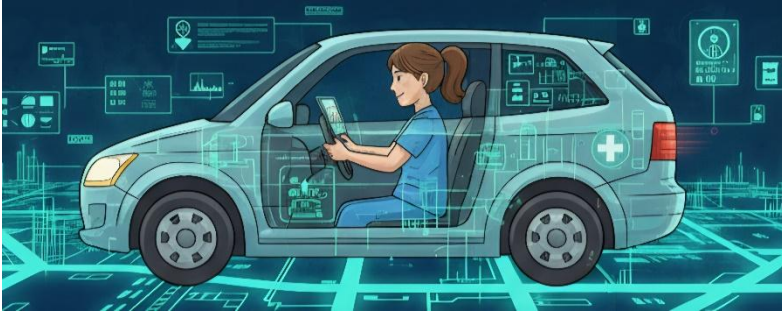
# **OMEDYS ET L'INFIRMIER : L'ALLIANCE DU DIGITAL ET DE LA PROXIMITÉ**

## **L INFIRMIER ET L'ALLER VERS**



**LE FACILITATEUR DE  
L'ECHANGE**

# COMMENT CA MARCHE LA TCA !



## LE DEPLACEMENT :

L'IDEL SE REND SUR LE  
LIEU DE VIE DU PATIENT ( EN INTERIEUR OU EN EXTERIEUR )



## L'ÉVALUATION INITIALE :

CRÉATION DU LIEN  
ÉVALUATION DE  
L'ENVIRONNEMENT ET DES  
BESOINS  
ANAMNÈSE COMPLÈTE  
CONSTANTE



L'APPEL DU MÉDECIN :  
MALETTE DE  
TELECONSULTATION  
AUGMENTÉE AVEC CES  
OUTILS NUMÉRIQUES ET  
CONNECTÉS AVEC UN  
MÉDECIN (TOUJOURS LE  
MÊME ) DE L'OTT SOUTENU  
PAR L'IDEL QUI ASSISTERA  
À LA CONSULTATION

# ***ET EN VRAI COMMENT CA SE PASSE !***

## **ORDO SECURISEE AVEC QR CODE !!**



- M.N. traité par subutex, agé de 37 ans, ne trouvait plus aucun médecin pour lui renouveler ses ordonnances sécurisées
- Aujourd'hui il devient difficile d'accueillir des personnes souffrants d'addictions, en cabinet médical, et vivant dans la rue pour des raisons principalement sociétales

Hors ils nous connaissent, nous font confiance et grâce à la TLC assistée ils peuvent bénéficier de consultations directement dans leurs squats et continuer leur chemin vers la RDR liés aux addictions

Avantages de la TLC assistées dans ce cas de figure :

- Contrôle de l'ordonnance
- action préventive auprès du patient
- Suivi rapproché du protocole et accompagnement dédié

# **ET EN VRAI COMMENT CA SE PASSE !**

## **ATTENTION A BIEN COMPRENDRE**

- M. A.B. se présente à notre cabinet suite à une TLC simple via mobile chez lui car présente un problème de santé sexuelle. Il avait consulté pour un écoulement purulent à la verge suite à un rapport non protégé par accident

Il se présente à notre cabinet pour une injection d'atb en IM en une injection pour une gonorrhée envisagée pour laquelle était tout de même prescrit une prise de sang que nous avons réalisée.

Je lui propose de reprendre RDV avec nous à l'issue de cette PDS en TLC A pour lui expliquer les résultats et veiller aux suites à donner si découverte de gonorrhée il y a.

Effectivement il souffre de nasserieae gonorrhéa mais personne de la plateforme ne l'a recontacté à la suite de ces résultats pourtant à déclaration obligatoire.

Nous effectuerons donc tout le travail de suivi et d'explications préventives et curatives qui n'avaient pas été données !

L'approche du corps, de la nudité , un pilier de notre rôle propre infirmier !



08/04/2024

26

# EN REALITE SUR LE TERRAIN

## A LEUR CHEVET

EN SQUAT



EN GARE



EN EXTERIEUR



# FAIRE CE CHOIX DE L'ORGANISATION TERRITORIALE DE TELEMEDECINE

POUR TOUS

PARTOUT

AVEC VOTRE INFIRMIER !

